

**COLLÈGE HÉLÈNE BOUCHER
VOISINS-LE-BRETONNEUX**

BIENVENUE A TOUS

**PRÉSENTATION GÉNÉRALE
MATINÉE PORTES OUVERTES SAMEDI 28 JANVIER 2023**

ACCUEIL DES FAMILLES DE NOS FUTURS ELEVES DE 6E



**1, Mail de Schenefeld
78960 VOISINS-LE-BRETONNEUX
Tél. : 01 30 64 43 51
Email : ce.0781570h@ac-versailles.fr**

<http://www.clg-boucher-vlb.ac-versailles.fr/>

SECTORISATION (suivant le lieu d'habitation) :

★ *Voisins le Bretonneux*

- Ecole des Pépinières
- Ecole de la Sente des Carrières
- Ecole du Bois de la Garenne

★ *St-Rémy-les-Chevreuse*

Ecole Jacques Liauzun

Les élèves entrant en 6° dans les collèges publics des Yvelines sont affectés de manière automatisée, via l'application Affelnet 6, y compris pour les demandes de dérogations.

Les familles sont invitées à se rapprocher du Directeur de l'école fréquentée par leurs enfants afin d'être informées des modalités et du calendrier des opérations d'affectation, notamment en cas de demande de dérogation au secteur scolaire.

http://www.ac-versailles.fr/dsden78/cid108500/guide-affectation-college-usage-des-familles.html#L_affectation_en_Geme

LES PERSONNELS

Mme MADAMET, Chef d'établissement

Adjointe de gestion : **Mme GUITEL**

Secrétariat de direction : **Mme MEDJOU DJ**

29 professeurs dont
1 professeur documentaliste : **Mme CHARTIER**

9 Agents chargés de l'entretien, de la maintenance, de l'accueil, et de la restauration (dont la majeure partie est gérée par le CD78)

LES PERSONNELS (SUITE)

VIE SCOLAIRE :

M. AZOUGLI, Conseiller Principal d'Education

- ▶ 6 Assistants d'éducation
- ▶ 1 Assistante pédagogique
- ▶ 3 AESH (Accompagnants des élèves en situation de handicap)

PÔLE MÉDICAL :

Médecin scolaire : **Docteur FOURNIER**

Infirmière : **Mme ODIER**

Psychologue de l'éducation nationale (PsyEN) : **Mme VIDON**

LES EFFECTIFS DU COLLÈGE



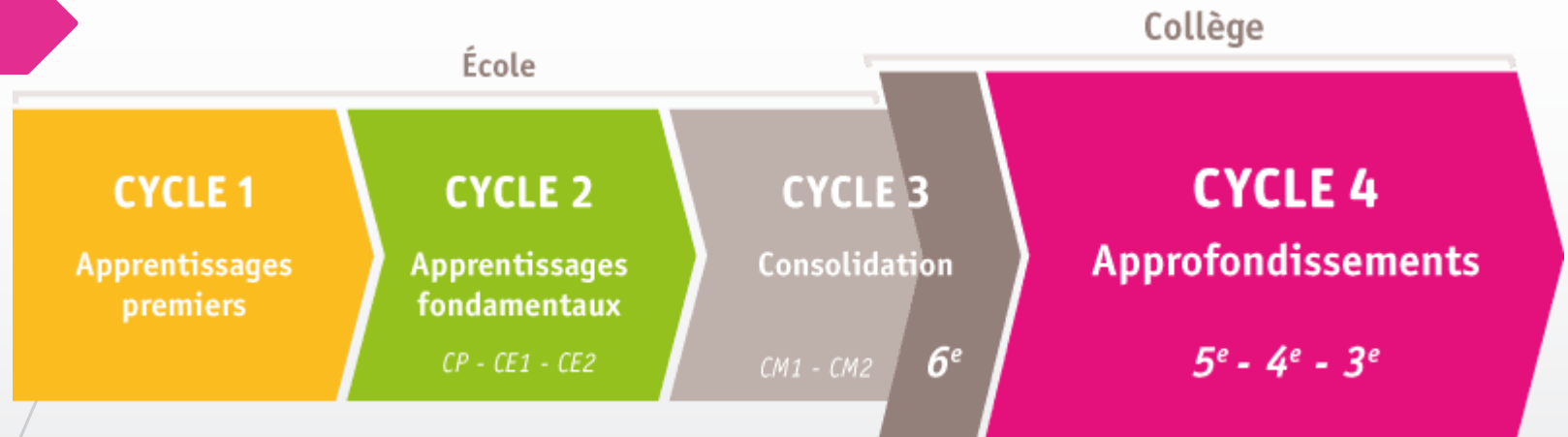
EFFECTIFS RENTRÉE 2023 : **480 ÉLÈVES**

2023	2022	2021	2020	2019
480	464	470	462	457

18 divisions prévues en septembre 2023
avec un maximum de 30 élèves par classe :

- **5 classes de 6^{ème}**
- 4 classes de 5^{ème}
- 5 classes de 4^{ème}
- 4 classes de 3^{ème}

LES CYCLES DU COLLEGE



Le cycle 3 est à cheval sur l'école et le collège. Une collaboration renforcée est établie dans le cadre de la liaison écoles-collège avec les professeurs des écoles et les directeurs.

LA LIAISON ECOLES-COLLEGE

Des actions communes :

- Un conseil écoles-college qui réunit les équipes pédagogiques des 1er et 2nd degrés
- Un cross inter-degrés le 15 décembre 2022 au college qui s'est transformé en journée inter-degrés au vu des conditions météorologiques
- Une aide à la constitution des classes
- Le suivi des dispositifs d'aide et de soutien

L'ÉVALUATION DES
ACQUIS DES ÉLÈVES
EN SIXIÈME



A L'ENTRÉE EN 6ÈME

LE TEST NATIONAL DE POSITIONNEMENT

Test de positionnement

Pour qui ?

Pour tous les élèves de 6e

Quand ?

Mi septembre à début octobre

Quoi ?

En mathématiques et en français avec un test de fluence

(vitesse de lecture)

Pourquoi ?

Pour identifier les acquis et les besoins de l'élève

Les résultats sont anonymes, personnels, uniquement partagés avec les professeurs concernés et la famille et permettent la mise en place d'un accompagnement personnalisé de l'élève.



LES DISPOSITIFS D'ACCOMPAGNEMENT

L'aide personnalisée (cours en demi-groupe)

L'heure de soutien et d'approfondissement en français et en mathématiques*

Le suivi individualisé de l'assistante pédagogique

Le dispositif Devoirs Faits devient obligatoire*

Le tutorat

Les dispositifs spécifiques pour les enfants à besoins particuliers

- PPRE: Programme personnalisé de réussite éducative (difficultés scolaires)
- PAP : Plan d'accompagnement personnalisé (Troubles DYS)
- PPS : Projet personnalisé de scolarisation (reconnaissance MDPH)
- PAI : Projet d'accueil individualisé (médical)

TOUTE DEMANDE SERA A FAIRE AUPRES DU CHEF D'ETABLISSEMENT



NOUVELLE GRILLE HORAIRE DE LA CLASSE DE 6^E RENTRÉE 2023

	RENTREE 2023	RENTREE 2022
FRANCAIS	4h30 + 0h30* (Soutien/Appr.)	4h30
MATHEMATIQUES	4h30 + 0h30*(Soutien/Appr.)	4h30
HISTOIRE-GEOGRAPHIE ENSEIGNEMENT MORAL ET CIVIQUE	3h	3h
LANGUE VIVANTE 1 LANGUE VIVANTE 2	4h ou 6h (bilangue)	4h ou 6h (bilangue)
SCIENCES (SVT+PC)	3h (-TECHNOLOGIE)*	4h (+ TECHNOLOGIE)
EDUCATION PHYSIQUE ET SPORTIVE	4h	4h
ARTS PLASTIQUES	1h	1h
EDUCATION MUSICALE	1h	1h
DEVOIRS FAITS	1h obligatoire*	1 à plusieurs heures (Facultatif)
TOTAL	26h ou 28h (bilangue) + 1h de DF	26 ou 28h (bilangue)



LE DISPOSITIF BI-LANGUE (6^E-5^E-4^E-3^E)

Anglais 3h/semaine

3 professeurs d'anglais assurent les cycles 3 et 4 du collège

Allemand 3h/semaine

Avec un projet d'échange culturel en classe de 3ème avec le Gymnasium de Schenefeld

*L'inscription se fera par coupon mis en ligne sur le site au retour des vacances de février
et à retourner au secrétariat avant le 12/05/2023*

L'ENSEIGNEMENT FACULTATIF : FRANÇAIS CULTURE ANTIQUE (6^E)



L'enseignement facultatif de français et culture antique (FCA) offre aux élèves de 6e des outils historiques et linguistiques pour aborder de manière plus réfléchie la formation et la structure du français, tout en leur offrant des éléments de culture et de civilisation antiques.

(L'inscription sera demandée au moment des journées d'inscription.)

LA SECTION SPORTIVE : TENNIS DE TABLE

Mme HAURANT, M BERUJEAU, M BEAUVISAGE, professeurs d'EPS et deux intervenants de la fédération du tennis de table

* Horaire renforcé en E.P.S. sur tous les niveaux :

2 fois 2h en 6^{ème}

2 fois 2h en 5^{ème}

2 fois 2h en 4^{ème}

2 fois 2h en 3^{ème}



Labellisée lors de la rentrée 2017

*Réservée aux élèves qui ne sont pas dans la classe bi-langue et les non latinistes
+ Inscription obligatoire à SQY Ping*

LES CLASSES SPORTIVES ET L'OPTION BADMINTON



Horaire renforcé en E.P.S. :
+2h d'option en classe de 4^e
+2h d'option en classe de 3^e

Réservées aux élèves qui ne sont pas dans la classe bi-langue et les non latinistes

Un projet de réussite scolaire
sur les deux années de 4^{ème} et de 3^{ème}

Des actions interdisciplinaires

(Organisation du Cross Inter degrés, un séjour sportif...)



L'ASSOCIATION SPORTIVE / UNSS

BADMINTON, RAID MULTI-SPORTS (VTT), TENNIS DE TABLE, ARTS DU CIRQUE :

Entraînements et compétitions les mercredi après-midi



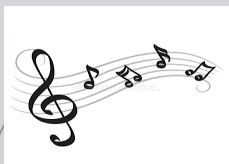
HUIT FOIS CHAMPIONS DE FRANCE UNSS !!



LES CLUBS

14

Le club vidéo, le club Théâtre, la chorale, l'option Jazz vocal, le club Refuge LPO, le club Maths, le club radio ...



RDV à 12h10 dans le hall pour écouter nos choristes sous la direction de leur professeur Mme CHAMPION



PLACE ET RÔLE DES PARENTS AU COLLÈGE :

Premier éducateur, chaque parent participe avec l'ensemble des personnels de l'établissement à la réussite de chaque élève

Présence des parents dans les diverses instances : conseil de classe, conseil d'administration, conseil de vie collégienne, foyer, association de parents, ...

Suivi du travail scolaire : regard régulier sur le carnet de liaison, sur l'espace numérique de travail

Deux fédérations de parents d'élèves sont représentées au collège :

- Le GIPE
- La PEEP

LA COMMUNICATION FAMILLES ↔ COLLÈGE

- Une réunion d'accueil par les équipes dès la rentrée
- Des réunions parents-professeurs
- Des entretiens individuels
- Un outil vie scolaire PRONOTE (suivi de la scolarité)
- Le nouveau site internet du collège
- L'incontournable carnet de liaison





LA VIE SCOLAIRE :

UN CONSEILLER PRINCIPAL D'ÉDUCATION, M. AZOUGLI

UNE ÉQUIPE D'ASSISTANTS D'ÉDUCATION

La Vie scolaire est en charge :

- ⇒ des lieux de circulation autour du collège, dans le collège et lors de l'accueil des élèves
- ⇒ des lieux de vie (foyer, restaurant scolaire, patio...)

Ses principales missions :

- ⇒ La sécurité des élèves
- ⇒ Le respect du règlement intérieur
- ⇒ La gestion des absences, des retards
- ⇒ Les relations avec les familles
- ⇒ La gestion des relations dans les problématiques d'élèves

Mais ce sont aussi de multiples projets comme : la lutte contre le harcèlement, le Conseil de la Vie Collégienne, les élections des éco-délégués...

LES HORAIRES DES COURS



HORAIRES
COURS

Lundi – Mardi – Jeudi – Vendredi : 8h20 – 17h05

Mercredi : 8h20 – 12h15

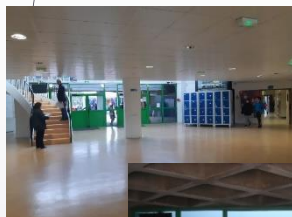
LA RESTAURATION SCOLAIRE

Le Département des Yvelines est responsable de la restauration dans les Collèges depuis le 1er janvier 2019, par le biais d'une société mixte C'MIDY

Pour inscrire votre enfant à la demi-pension, vous êtes invités à privilégier l'inscription dématérialisée. Pour ce faire, une plateforme est mise à votre disposition : <https://www.so-happy.fr/sign-in>



LES TRANSPORTS



A LA RENTRÉE : UNE JOURNÉE D'INTÉGRATION DÉDIÉE POUR LES CLASSES DE 6^{ÈME}

9h00-12h00 : Accueil des élèves par le professeur principal

- Formalités administratives
- Présentation de l'emploi du temps
- Remise du carnet de liaison
- Remise des manuels
- Lecture et commentaire du règlement intérieur

13h30-16h00 : Ateliers de découverte



OPÉRATION TOUS EN SELLE !

2^E SESSION

VIVRE à Voisins ■

ENSEMBLE, POUR SÉCURISER LES DÉPLACEMENTS

»» OPÉRATION " TOUS EN SELLE " POUR LES 6^E

" Beaucoup d'enfants utilisent leur vélo pour aller au collège ou se rendre à leurs activités. C'est un moyen de déplacement pratique, rapide dont la conduite doit être maîtrisée et sécurisée. Nous avons également à cœur d'organiser un événement à l'attention de nos élèves de 6^e qui, à cause des conditions sanitaires, n'ont pas pu bénéficier de l'accueil habituel réservé aux élèves de CM2. Nous avons donc voulu allier prévention,

formation et intégration pour cette journée de sensibilisation aux dangers de la route " explique Laurence Madamet, Principale du collège Hélène-Boucher. " Les Polices nationale et municipale, très sensibles à la question de la sécurité des jeunes, sont venues nous prêter main forte ".

Connaître, sauver

En matinée, les élèves ont profité de deux ateliers pour allier prévention et manabilité sur piste. Le premier a été assuré par les policiers municipaux. " *À l'école, nous intervenons auprès des CE2 et CM2 : apprentissage, quiz, promenades à pied et à vélo sont au programme. En 6^e, nous faisons une piqûre de rappel et allons plus loin en inculquant des gestes de securisme " explique François Gautier, Chef de la Police municipale.*

Rouler tranquille

Le second atelier a été animé par des policiers nationaux. Ils ont spécialement concocté un circuit d'agilité truffé d'obstacles que l'on peut rencontrer sur la route : nids de poule, ralentisseurs, voies rétrécies... Les jeunes cyclistes ont

127
élèves
concernés

été mis à rude épreuve ! " *Nous en avons profité pour vérifier leur matériel, tester leurs comportements et les faire progresser " explique le Major Stéphane Detko. Avec Raphaël Deron, Brigadier Chef, ils favorisent un lien de confiance avec les jeunes : " nous nous devons de parler vrai. Nous ne sommes pas là pour faire des fake news. Tout ce que nous disons est vrai même si parfois la réalité est dure ". L'échange est direct : " sur la route, il faut être attentif et prudent. Les erreurs se paient cher ". D'ici les prochains mois, ils retrouveront ces deux policiers qui mènent de multiples actions autour de la citoyenneté, la sécurité routière, la prévention des conduites à risques...*

Et sur le terrain ?

La théorie est-elle appliquée ?

L'après-midi, les professeurs d'EPS du collège Hélène-Boucher et les policiers nationaux ont emmené les élèves de 6^e en promenade à vélo, histoire de vérifier leurs comportements en ville et en forêt. Un exercice agréable bien utile puisque quelques mises au point se sont avérées nécessaires !



L'INSCRIPTION AU COLLÈGE

La fiche d'inscription sera à télécharger sur le site du collège à partir de début juin.

Résultats des affectations 6^e : **début juin (date à venir)** via Affelnet

Inscription au collège :

- ✓ **Le lundi 12 juin de 17h00 à 19h30**
- ✓ **Le mardi 13 juin de 17h00 à 19h30**
- ✓ **Le mercredi 14 juin de 09h00 à 12h00**

AUCUNE INSCRIPTION NE SERA EFFECTUEE PAR COURRIER

La liste des fournitures et le planning de la rentrée seront téléchargeables sur le site.



MERCI POUR VOTRE ATTENTION ET BONNE VISITE !

N'oubliez pas le questionnaire au dos du flyer.

Vos commentaires nous permettront de nous améliorer l'an prochain.

<http://www.clg-boucher-vlb.ac-versailles.fr/>